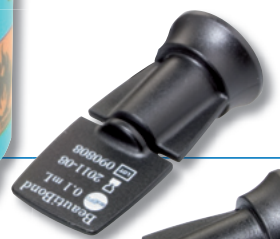


BeutiBond

LICHTHÄRTENDES, SELBSTÄTZENDES
EIN-KOMPONENTEN-ADHÄSIV



EINE KOMPONENTE – EINE SCHICHT...

BeutiBond ist ein innovatives „All-in-One“-Adhäsiv der 7. Generation zur Befestigung von Füllungskompositen an natürlicher Zahnhartsubstanz und bietet einen sehr hohen initialen und konstanten Haftverbund.

Mit nur einer Komponente und einmaligem Auftragen können Sie schnell und zuverlässig ätzen, primen und bonden. Umständliche Arbeitsschritte, wie Schütteln oder Mischen, entfallen gänzlich. Sie erzielen ein zuverlässiges und reproduzierbares Ergebnis.

Des Weiteren sind postoperative Sensibilitäten oder Weißverfärbungen der Gingiva aufgrund der einzigartigen Komposition von BeutiBond nahezu ausgeschlossen.

Die überaus dünne Filmstärke lässt Ihnen ausreichend Raum für hochästhetische Aufbauten, selbst bei kleinen oder flachen Kavitäten.

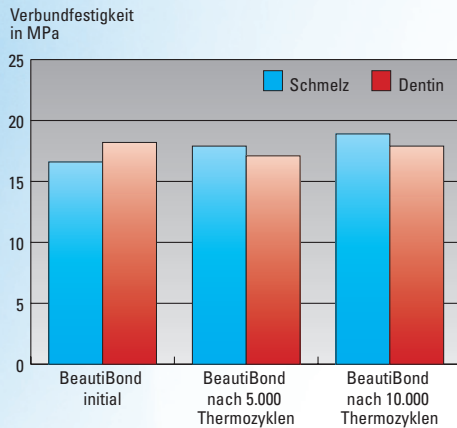


- **Anwendungsfreundliches Ein-Schicht- und Ein-Komponenten-System**
- **Hohe initiale und beständige Haftkraft**
- **Applikation innerhalb von nur 30 Sekunden**
- **Minimale Filmstärke von ca. 5 µm**
- **Reduziertes Risiko von postoperativen Sensibilitäten**
- **Keine Weißverfärbung der Gingiva durch HEMA-freie Komposition**



... EINFACH, SCHNELL, SICHER

Beste Haftwerte und dauerhaft stabil



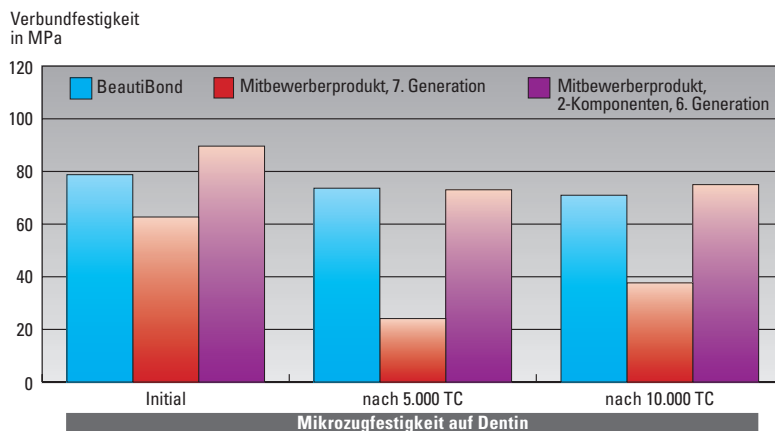
Durch zwei einzigartige Monomere wird ein herausragender konstanter Verbund an Schmelz und Dentin erzielt.

Der Verzicht auf das hydrolyseanfällige HEMA verhindert einen feuchtigkeitsbedingten Alterungsprozess. Der Haftverbund von BeautiBond ist 2-Schritt-Systemen ebenbürtig und auch dauerhaft stabil.

Quelle: SHOFU INC., Japan

Externe Untersuchungen zu BeautiBond

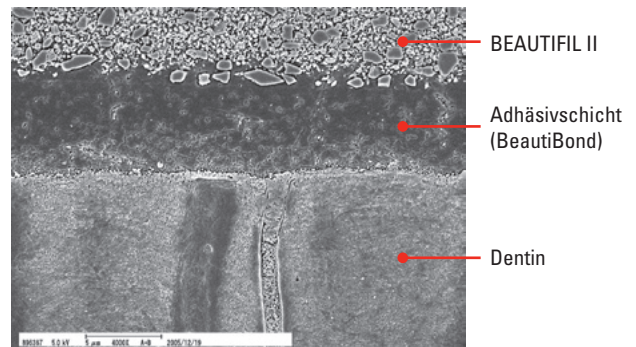
Auf dem „3rd Congress on Adhesive Dentistry 2008“ stellte die Hokkaido Universität, Japan, eine vergleichende Untersuchung von BeautiBond in einem Mikrozugfestigkeitsversuch mit Alterungssimulationen gegen Mitbewerberprodukte der 6. und 7. Bonding-Generation vor. Gegenüber dem Zwei-Komponenten-Produkt der 6. Generation zeigte sich kein Leistungsabfall. Interessanterweise stellte sich ein signifikant überlegener Dentinverbund von BeautiBond nach Thermozyklen gegenüber dem in der Anwendung ähnlich vereinfachten Ein-Komponenten-Produkt des Mitbewerbers heraus.



Quelle: "Micro-tensile bond strength of one-/two-step self-etching adhesives using Novel thermal cycling method" KAWAMOTO Chiharu, NAGANO Futami, YASUMOTO Kei, SANJO Hidehiko; Graduate School of Dental Medicine, Hokkaido University, Sapporo, JAPAN

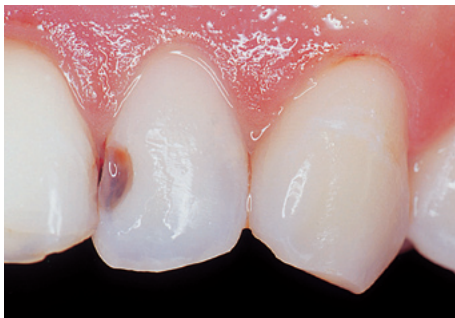
Dünn verlaufende Bondingschicht

Die mit ca. 5 µm überaus dünn verlaufende blasenfreie Bondingschicht lässt Ihnen ausreichend Raum für die Kompositfüllung und erlaubt so ästhetische Lösungen für flache oder kleine Kavitäten im Rahmen der minimalinvasiven Therapie.



REM-Aufnahme mit freundlicher Genehmigung von Dr. Akimoto

Ästhetische Grundlage auch bei flachen und kleinen Restaurationen



Kavitätenpräparation, vorbereitet für den Auftrag des Ein-Komponenten-Adhäsivs BeautiBond



Auftrag von BeautiBond, Trocknen und Lichthärten. Durch die dünne Bondingschicht bleibt ausreichend Platz für den ästhetischen Aufbau der kleinen Kavität.



Exzellentes Resultat mit unsichtbarer Randlinie in Verbindung mit BEAUTIFIL II

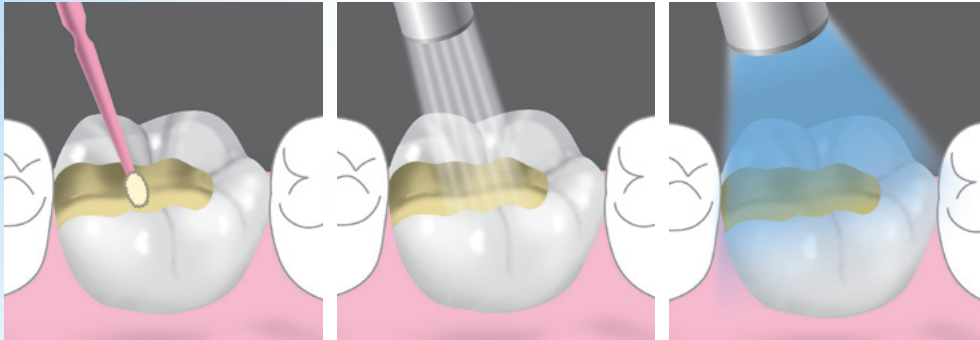
Fotos mit freundlicher Genehmigung von Dr. Miyazaki



... EINFACH, SCHNELL, SICHER

Mit Sicherheit einfach

Durch den Verzicht auf umständliche und techniksensitive Arbeitsschritte ist ein gleichermaßen schnelles und einfaches Bonding sichergestellt. In weniger als 30 Sekunden können Sie mit dem Aufbau der Füllung beginnen.



1. BeautiBond auftragen und für 10 Sek. einwirken lassen

2. Lufttrocknen, 3 Sek. vorsichtig und danach für 2 Sek. mit hohem Druck Luftverblasen, um Wasser und flüchtige Bestandteile zu entfernen

3. Lichthärten (Halogen 10 Sek., LED 5 Sek.)

Optimierte Restaurationsbasis

Die Restauration flacher, gingivanaher Läsionen bringt verschiedene Schwierigkeiten mit sich. Hier erweist es sich als vorteilhaft, ein sicheres Adhäsiv mit hohen Dentinhaftwerten zur Verfügung zu haben. Dies bietet BeautiBond ebenso wie es Irritationen des restaurationsnahen Gingivasaumes vermeidet. Nach Aushärten der Bondingschicht erleichtert BeautiBond durch die optimierte Anhaftung der zu modellierenden Kompositmasse das weitere Procedere.



Bei keilförmigen Defekten ist das Handling der Restaurationsmaterialien erfahrungsgemäß schwierig. Daher sollte die ausgehärtete Bondingschicht ein Anhaften der zu modellierenden Kompositmasse ermöglichen.

Selbst flache Läsionen können so einfach restauriert werden

Fertiggestellte Restauration mit BEAUTIFIL II

Bestellinformationen



BeautiBond

- BeautiBond 6 ml (Flasche)
- Microtip Fine
(1 Griff, 50 Applikations-Spitzen)
- Applikations-Schale, 25 St.

Best.-Nr. 1781



BeautiBond - Unit Dose

- BeautiBond 0,1 ml (Unit Dose), 50 St.
- MicroBrush Fine, 50 St.

Best.-Nr. 1782



BEAUTIFIL II

Fluorid abgebendes Komposit
Spritzen à 4,5 g und Tips à 0,25 g in den Farben
A1, A2, A3, A3,5, A4, B1, B2, B3, C2, C3, Incisal,
Bleaching White, A20, A30



BEAUTIFIL Flow F02

Zähfließendes, Fluorid abgebendes Komposit
in Spritzenform à 2 g in den Farben A1, A2, A3,
A3,5, A4, A30, G (Gum)



BEAUTIFIL Flow F10

Leichtfließendes, Fluorid abgebendes Komposit
in Spritzenform à 2 g in den Farben A1, A2, A3,
A3,5, A4, A30, A3T



BEAUTIFIL Opaquer

Fluorid abgebendes, fließfähiges, stark deckendes
Komposit in Spritzenform à 2 g in den Farben
UO (Universal Opaquer) und LO (Light Opaquer)



SHOFU INC. 11 Kamitakamatsu-cho, Fukuine, Higashiyama-ku, Kyoto 605 - 0983, Japan (www.shofu.co.jp)
 SHOFU INC. Singapore Branch 10 Science Park Road, #03-12 The Alpha, Science Park II, Singapore 117684 (www.shofu.com.sg)
 SHOFU DENTAL SUPPLIES (SHANGHAI) CO. LTD. No. 645 Jiye Road, Sheshan Industry Park, Songjiang 201602, Shanghai, China (www.shofu.com.cn)
 SHOFU DENTAL CORPORATION 1225 Stone Drive, San Marcos, CA 92078-4059, USA (www.shofu.com)
 SHOFU DENTAL PRODUCTS LTD. Dukas Factory, Chiddingstone Causeway, Tonbridge, Kent, TN11 8JU, UK (www.shofu.de)
 SHOFU DENTAL GmbH **EC REP** Am Brüll 17, 40878 Ratingen, Germany (www.shofu.de)
 SHOFU is a registered trademark of SHOFU INC. All other trademarks and registered trademarks are the property of their respective holders. SHOFU INC. reserves the right to change specifications without notice.
 © Copyright 2001 SHOFU INC. All rights reserved.